

The logo features the word "HIKVISION" in a bold, italicized, white sans-serif font, set against a red background that has a white diagonal stripe on the left side.

HIKVISION

可视对讲室内机

安装手册

注意事项

接线和安装时，务必注意以下事项。

注意

- 安装本产品时，必须严格遵守国家和地区的各项电气安全规程。
- 请不要摔落设备或大力振动设备，使设备远离存在磁场干扰的地点。避免将设备安装到表面振动或容易受到冲击的地方（忽视此项可能会损坏设备）。
- 在接线、拆装等操作时请将电源断开，勿带电操作。
- 当安装设备至墙面时，请务必确保设备已紧密固定。
- 如果设备发出异常声音、冒烟或有异味时，请立即关闭电源，断开电源，联系服务中心。
- 在室内使用的设备，不能暴露安装在可能淋到雨或非常潮湿的地方。

目 录

1 关于本手册	1
2 外观说明	2
3 端口及接线说明	4
3.1 接线说明	4
4 安装说明	5
4.1 安装部件说明	5
4.2 安装室内机	5

1 关于本手册

本手册适用于室内机的安装及接线指导。

访问本公司官网（ <http://www.hikvision.com> ）可获取说明书、应用工具和开发资料。

扫一扫，获取室内机配置说明。



扫一扫，获取室内机操作说明。



2 外观说明

室内机的前面板和后面板如下所示。

前面板

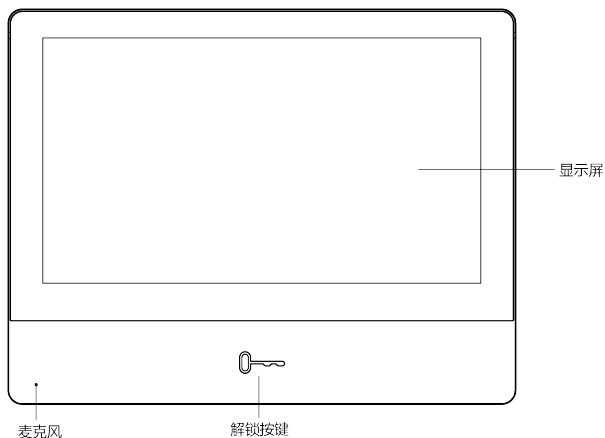


图 2-1 前面板

表 2-1 解锁按键功能描述

解锁按键	功能
在通话界面和监视界面中，短按解锁按键	门口机远程开门
屏幕清洁模式下，长按解锁按键	退出屏幕清洁模式

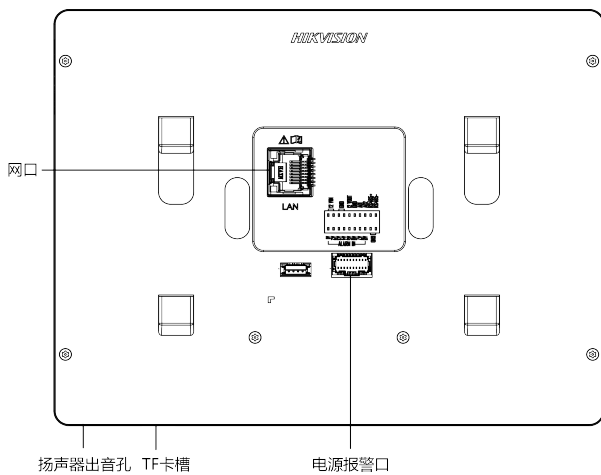


图 2-2 后面板

3 端口及接线说明

3.1 接线说明

室内机支持接入报警输入设备和 RS-485。

您可以通过报警输入线缆连接报警输入设备，通过电源输出线缆外接探测器，RS-485 为预留功能，接线图如下。

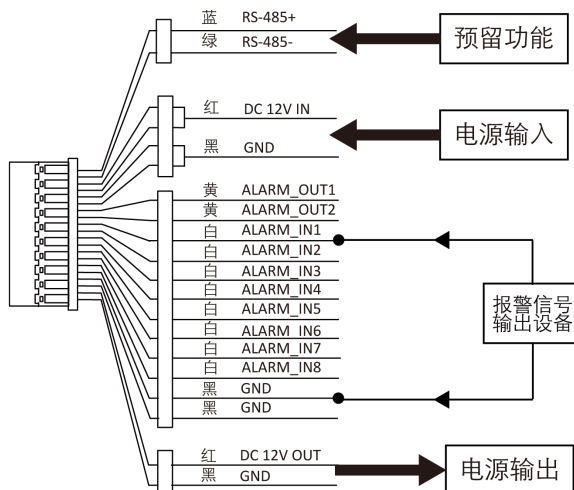


图 3-1 报警输入接线示意图

说明

- ALARM OUT 接口输出为普通开关量，不能挂负载。
- 电源输出接口额定电流为 200 mA，最大为 500 mA。
- 室内机可通过 DC 12V 或搭配海康全数字系统中的数字解码分配器进行供电。
- 请使用符合 LPS 标准的适配器供电。

4 安装说明

4.1 安装部件说明

室内机支持墙壁式安装（以下简称为壁装），需要使用 86 预埋盒和壁装挂板。86 预埋盒的尺寸为 75 mm（长）× 75 mm（宽）× 50 mm（厚）。壁装挂板的尺寸如下图所示。

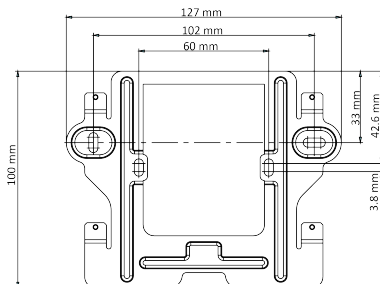


图 4-1 壁装挂板尺寸

4.2 安装室内机

室内机支持墙壁式安装。

前提条件

- 安装室内机时，请务必确保室内机处于断电状态。
- 安装室内机前，请根据设备的装箱清单，查看设备及其配件是否完整，并确认设备是否完好。室内机的安装需要使用壁装挂板和 86 预埋盒（预埋盒不标配）。
- 安装室内机前，请检查电源是否符合室内机所需的电源（12 VDC）。
- 安装室内机前，请确认已完成室内机接线。

操作步骤

1. 在墙面开凿预埋洞，将预埋盒固定在墙体中。预埋洞的建议尺寸为 76 mm（长）× 76 mm（宽）× 50 mm（高）。
2. 用 2 枚螺钉将壁装挂板固定在预埋盒上。

3. 将室内机后面板的插槽对准壁装挂板的插脚，向下滑动室内机，将室内机固定在挂板上。插脚插入插槽后，室内机后面板的锁扣将自动锁上，即完成安装。

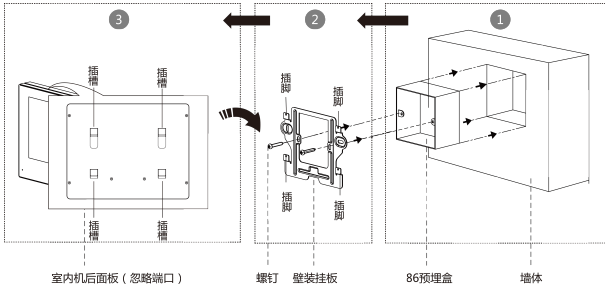


图 4-2 安装室内机



杭州海康威视数字技术股份有限公司
HANGZHOU HIKVISION DIGITAL TECHNOLOGY CO., LTD.

www.hikvision.com
服务热线: 400-700-5998

UD11562B-B